



# TOPCOMPETITIE BMX

## 7 APRIL 2019



# DESSEL



[WWW.BMX2000.BE](http://WWW.BMX2000.BE)

### PROGRAMMA

6/04/2019	14.00 - 17.45 u	training
7/04/2019	10.00 - 14.00 u	5 tot 11 jaar
7/04/2019	14.00 - 17.00 u	12 jaar tot elite

### INKOM ZONDAG

onder 14 jaar gratis  
15 jaar en ouder 8 €

[facebook.com/bmx2000dessel](https://facebook.com/bmx2000dessel)



org. off-road club BMX 2000 DESSEL vzw



## les informations générales

Lors de ceux-ci, vous êtes invités de tout coeur sur topcompetition 7 avril 2019.  
ce match continuer sur JOEL SMETS BMX CIRCUIT DESSEL. dans cette invitation,  
vous trouvez toute information

### Contact :

**Frank Smets**

GSM 0032 478/92.63.39

E mail frank.smets2@telenet.be

Website www.bmx2000.be

### l'adresse course :

**JOEL SMETS BMX CIRCUIT**

Sport park 6

2480 Dessel Belgie

### entourage :

l'ensemble du parc des sports est fermé aux voitures, seulement avec card valide,  
vous pouvez l'accès au parc des sports.

Il y a une aire de stationnement au stade de football, vous pouvez également garer dans les rues  
à travers les sports, mais s'il vous plaît noter que vous n'êtes pas parcs quelqu'un son allée

La police surveille toute la journée

Le parking de l'allée, la police de garder un œil sur la voile partir de là toute la journée.

**Il y a juste une «zone de chaises" que l'an dernier sur la première ligne et la pente de la première  
et dernier tour, de la clôture ne peut pas être des sièges sur une distance de 3 mètres.**

### Toilettes :

Le Mesdames et Messieurs WC est pourvoient au hall de sport.

Tenir ceux-ci propre, il est dans votre propre intérêt.

### Entrée publiquement :

8 € par personne, moins de 14 ans gratuit

Deux entrées sont fournies.

**Les billets d'entrée sont à vendre devant l'entrée du paddock de l'équipe.**

**Le samedi, il y a déjà des billets à vendre lors de l'inscription.**





## info pilots

### Inscription :

samedi 6 avril

14.00 - 16.00

dimanche 7 avril,

Blok 1: 8.15 – 9.30 h

Blok 2: 12.00 – 13.00 h

**l'inscription se fait à la cantine du bmx**

### Droit d'inscription pilots :

Jusque et y compris 14 ans = 8 € par classe

15 ans et plus = 10 € par classe

### Program race :

#### Le calendrier le samedi 6 avril:

14.00 - 15.30	boys/girls blok 1	entraînement
15.30 - 17.00	boys/girls blok 2 + cruisers	entraînement
17.00 - 17.30	boys 15-16, junior, elite men	entraînement
17.30 - 18.00	open	entraînement

#### Le calendrier le dimanche 7 avril:

8.30 - 9.45	entraînement	blok 1 ( boys & girls 5 - 11 j + cruisers )
10.00	manche 1 - 3	blok 1
	1/8 finale	blok 1
	1/4 finale	blok 1
	1/2 finale	blok 1
	finale	blok 1
	podium	blok 1
13.30 - 13.15	entraînement	blok 2 ( boys & girls 12 j plus vieux )
13.15 - 13.30	entraînement	elite men
13.45	manche 1 - 3	blok 2
	1/8 finale	blok 2
	1/4 finale	blok 2
	1/2 finale	blok 2
	finale	blok 2
	podium	blok 2





## Camping / Parking

### Camping pilots : ( 15 € par endroit )

Le camping est situé à 750m de la piste (est l'adresse, Kleine Boeretang )

Le camping est ouvert du vendredi 5 avril 19.00 h

A votre arrivée vous serez attribué une place par l'organisation .

Il n'y a pas d'électricité, ni toilettes.

L'eau peut y être prise par TOM TOM glace sur le parking à 100m de distance.

le chemin de la zone BMX longe les terrains de soccer.

il est interdit d'entrer dans les terrains de football, que ce soit à pied ou en vélo.

Respecter les directives spécifiées par l'organisation se il vous plaît .

Se il vous plaît après 22h00 de ne pas faire plus de bruit sur et autour du camping

penser les coureurs et les résidents locaux .

Les douches et les salle de sport ,sont ouvertes le samedi 16h00-21h00 pm

**Pour les deux réserves de camping mail à [campingbmx2000@gmail.com](mailto:campingbmx2000@gmail.com) pour le 1 avril**

Médecin de région appel Turnhout est accessible via l'adresse suivante et n ° tél

Campus Blairon 410 , 2300 Turnhout , tél nr 003214/41.04.10

Off-road club de BMX 2000 Dessel et la municipalité n'est pas responsable des accidents dommages et les vols dans et autour du camp.

### Le camping/Parking collaborateurs & commissaires :

Le personnel et le commissaire camping et le stationnement est derrière le stade de football.

camping est ouvert du vendredi 5 avril à 19h00.

Conseil et souhaits du personnel pour utiliser le site doivent utiliser le

**pour vous inscrire pour le 1 avril à [campingbmx2000@gmail.com](mailto:campingbmx2000@gmail.com) abord se**

### Parking pilots/publiquement :

Il peut être garée dans le parking du stade de football, suivez les flèches.

que vous parking ou pour une allée, la police va vérifier sur ce point.

il est également interdit de se garer sur la piste cyclable le long de la route principale.

dimanche, vous pouvez vous garer à les terrains de football des jeunes .

**Toute violation en ce qui concerne le stationnement sera condamné à une amende par la police**





## Team tentes

### les équipes enregistrées:

Seules les équipes enregistrées peuvent utiliser paddock équipe 1.

il devrait être de 1 avril à [teams@bmx2000.be](mailto:teams@bmx2000.be) réservés

les coûts sont de 20 € chacun au lieu de 6 x 3m, tente supplémentaire de 3 x 3 m est de 10 € supplémentaire

Toutes les voitures doivent le dimanche avant 09h00 pour être sur place.

### tentes non enregistrées:

Il y a aussi un espace prévu pour ceux qui aiment encore mettre une tente.

C'est derrière le premier virage, en plaçant la tente avec son dos contre la pente, se connecter à l'arrivée,

aucune voiture n'est autorisée, pas même pour le chargement et le déchargement.

### A noter:

Il est interdit de mettre en place d'autres tentes à l'intérieur de la clôture.

### Shops :

Les magasins sont à la clôture le long du remblai du premier coin, un magasin, il y a un espace 12 x 6 mètres équipé, le coût par place s'élève à 125 €.

Boutiques s'enregistrer avant le 1 avril à [frank.smets2@telenet.be](mailto:frank.smets2@telenet.be)

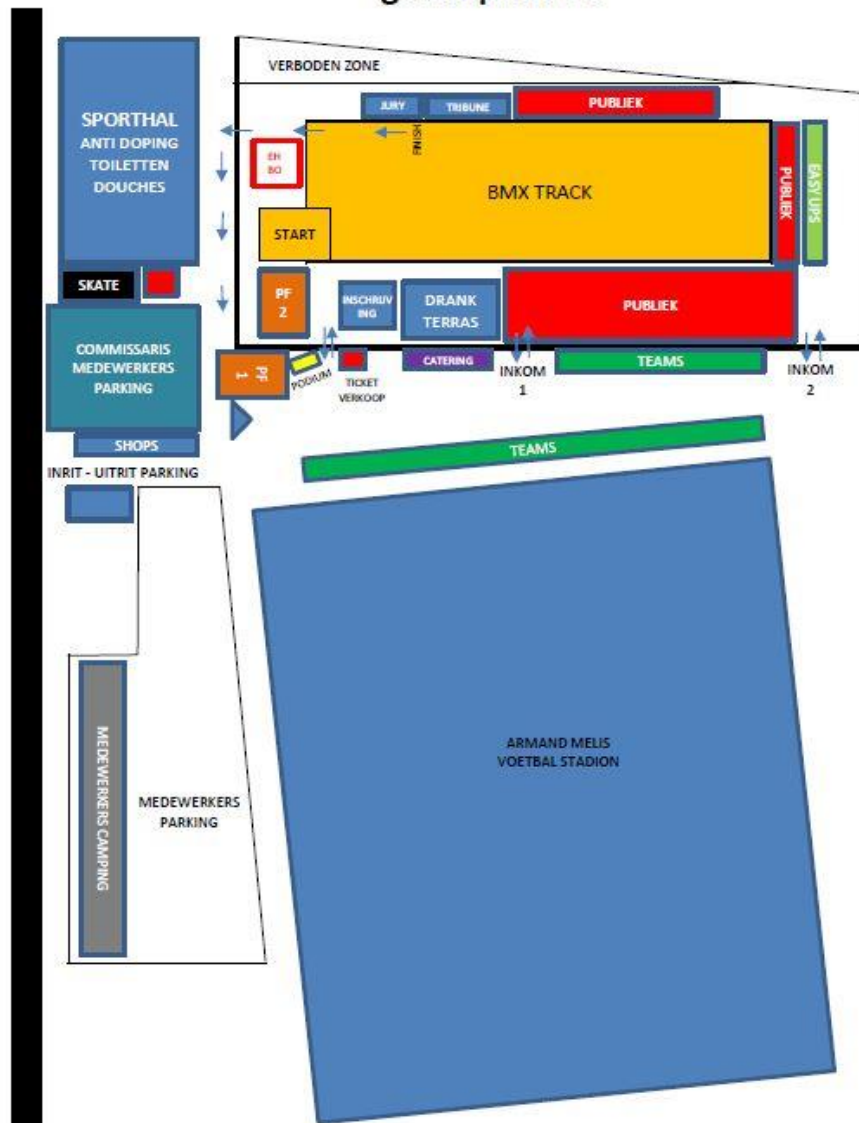






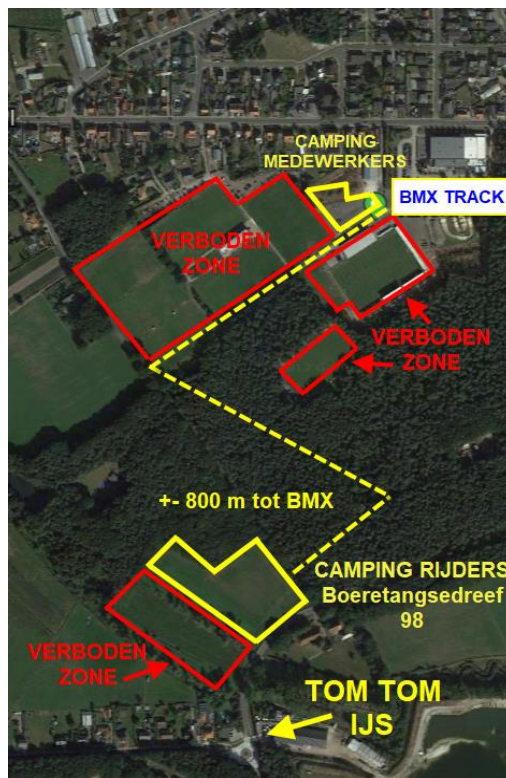
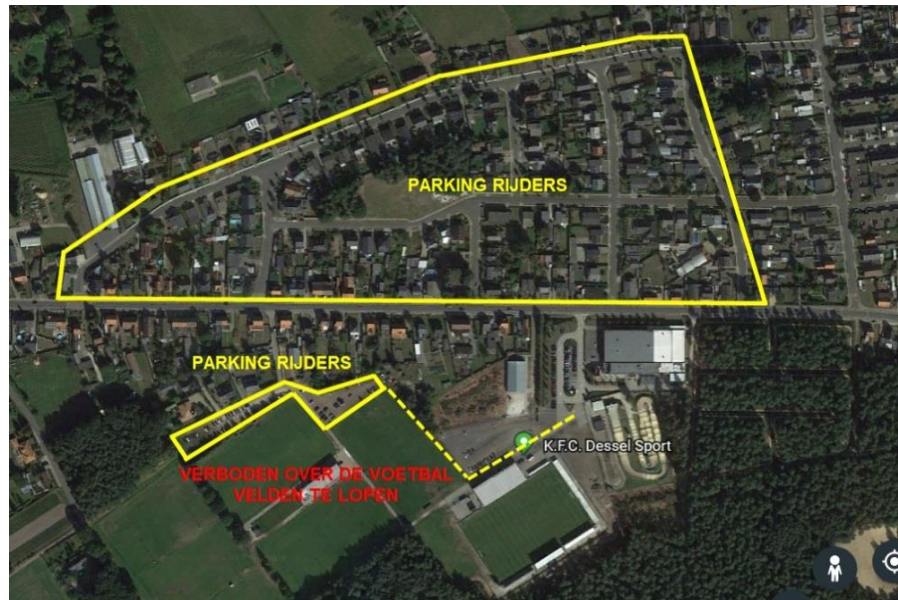
## Le plan

### grondplan TC





## Le plan





## SPONSORS



*Coca-Cola*



www.STORA.org

